

BINNENLAND & Waterkant



Großraum Lütjenburg · Hohwachter Bucht · Großraum Selenter See

Turmhügelburg

Infos und Termine

Gemeindebrief

Neues aus der Ev.-Luth. Kirchengemeinde

Wir stellen vor:

Christian Münchow - CMACTIVE
& SOS Rückenrettung

Lions Club Lütjenburg

Defibrillator-Spende für das
Otto-Mensing-Huus

Lütjenburg historisch

Lütjenburg bleibt Soldatenstadt (Teil II)

SOS Kinderdorf

Holstein Kiel zu Gast in Lütjenburg

Erfolgsgeschichte mit Stern

25 Jahre Autohaus Doose in Lütjenburg



Foto: © Annika Lamp



WIR BIETEN IHNEN ZUKUNFTSSICHERE LÖSUNGEN!



Autark und
energieeffizient durch

- Wärmepumpen
- Stromspeicher
- Photovoltaik

*Fragen Sie uns
nach den Möglichkeiten...*

Foto: Vressmann



HeizungSanitärSolar
Montage · Wartung · Reparatur

Emkendorfer Weg 36b · 24321 Tröndel
Telefon 04381-5282 · www.eick-heizung-sanitaer.de

HANS-JOACHIM PREUSS

IMMOBILIENMAKLER

**KOSTENLOSE BEWERTUNG
IHRER IMMOBILIE!**

Hans-Joachim Preuß
Villenweg 29 · 24119 Kronshagen
Mobil 0160-9630 2394
E-Mail: info@preuss.immo
www.preuss.immo



Über
25 Jahre
Erfahrung



**Reparatur
Sanierung
Neubau**

David Krause Dachdeckermeister

Holstein-Dach · Bunendorp 10 · 24321 Lütjenburg
@ info@holstein-dach.de ☎ 0 173 - 72 08 910
🌐 www.holstein-dach.de 📠 0 4381 - 41 69 122



Ihr Renault & Dacia Partner in Lütjenburg



AUTOHAUS Scheibel ^G_m_b_H

Seit über 50 Jahren
in Lütjenburg für Sie
und Ihr Auto da!

Auf dem Hasenkrug 12 · 24321 Lütjenburg · Telefon 0 43 81-83 21 · Fax 0 43 81-97 82 · info@autohaus-scheibel.de · www.autohaus-scheibel.de

Die Kfz-Werkstatt Ihres Vertrauens · Reparatur und Wartung aller Fabrikate

„Binnenland & Waterkant“ Anzeigen-/Redaktionsschluss / Veröffentlichung / Verteilung

4. Ausgabe: Juli/August

Anzeigen- & Redaktionsschluss **Fr., 3. Juli**

Veröffentlichung Online **Fr., 10. Juli**

Postverteilung & Auslage **ab 30. Woche - Juli**

5. Ausgabe: Aug./Sept./Okt.

Anzeigen- & Redaktionsschluss **Fr., 7. Aug.**

Veröffentlichung Online **Fr., 14. Aug.**

Postverteilung & Auslage **ab 35. Woche - Aug.**

6. Ausgabe: Nov./Dez.

Anzeigen- & Redaktionsschluss **Fr., 23. Okt.**

Veröffentlichung Online **Fr., 30. Okt.**

Postverteilung & Auslage **ab 46. Woche - Nov.**

Alle Angaben / Termine ohne Gewähr bei höherer Gewalt.

Museum Turmhügelburg Lütjenburg

Unsere Termine bis Juli 2026

13.06.2026 ab 19:00 Uhr	Freiluftgottesdienst mit musikalischer Begleitung
14.06.2026 11:30 Uhr	Burgführung
21.06.2026 11:30 Uhr	Burgführung
26. - 28.06.2026 11:00 bis 17:00 Uhr	Burgbelebung "Ze vremde landen"
28.06.2026 11:30 Uhr	Burgführung
05.07.2026 11:30 Uhr	Burgführung
07.07.2026 14:30 Uhr	Burgführung (Di.)
10.07.2026	Ferienpass
11.07.2026 14:30 Uhr	Burgführung in einfacher Sprache
12.07.2026 11:30 Uhr	Burgführung



www.turmhuegelburg.de

Liebe Leserin, lieber Leser,

nach dem guten Saisonauftakt ist inzwischen ein wenig der Alltag, aber zum Glück keine Ruhe auf der Turmhügelburg eingekehrt. Unsere sonntäglichen Burgführungen und die Führung zur Walpurgisnacht waren gut besucht. Die Burgbelebung der Gruppe *Survivantes d'Acre* hat nicht nur unsere Besucherinnen und Besucher in ihren Bann gezogen, auch unser Team war von der detaillierten Darstellung der Hospitaliterritter sehr beeindruckt.



Internationaler Museumstag

Inzwischen haben wir auch die ersten beiden Großereignisse der Saison erfolgreich bewältigt. Zum Warmwerden haben wir am 17. Mai den internationalen Tag des Museums mit vielen kleineren Aktionen auf der Burg gefeiert. Eine ungeplante Attraktion war der Ausflug unserer Burgbienen. Imker Sven und Zeidler Martin haben das Bienen

volk wieder eingefangen und die Möglichkeit genutzt, dem Publikum mehr über das Verhalten von Bienen zu erklären. Eine Woche später lag die Messlatte ein wenig höher, aber wir haben die Mittelalterer zu Pfingsten mit einer großen Burgbelebung und einem noch größeren Lager vor der Burg gut gemeistert. Über 2000 Besucherinnen und Besucher erfreuten sich bei bestem Wetter und entspannter Stimmung an dem vielfältigen Programm mit Tanz- und Musikeinlagen, Modenschauen, Märchenerzählungen sowie dem Essensangebot von Hasenpfeffer und Gemüseschnitzel über Wikingerbrot bis zu kandierten Mandeln und Früchten.



Der Museumsneubau schreitet voran

Baulich hat sich in den letzten Wochen auch einiges getan. Besonders freuen wir uns über den Baufortschritt an unseren neuen Gebäuden. Rechtzeitig vor der Mittelalterer zu Pfingsten stand der erste Dachstuhl. Der zweite Dachstuhl liegt auch schon bereit. Es müssen aber noch ein paar Dinge vorbereitet

werden, bevor er auf dem großen Gebäude aufgestellt werden kann. Aber auch abseits des Neubaus tut sich einiges: Vor dem Bienenhaus lädt eine neu geschaffene Fläche Besucherinnen und Besucher zum Verweilen ein, um den Treiben der Bienen zu zuschauen oder bei Gelegenheit Zeidler Martin bei seinen



Survivantes d'Acre

spannenden Vorträgen zu hören. Auf der Wiese zwischen Bühne und Backhaus entsteht gerade ein Picknickbereich. Hier können sich alle nach der ausgiebigen Besichtigung der Burg ausruhen und die eigenen Speisen und Getränke genießen.

Blicken wir aber nun nach vorn. In den nächsten Wochen finden wieder viele verschiedene Veranstaltungen bei uns auf der Burg statt. Besonders freuen wir uns, dass wir das Sommerfest für die Pflegefamilien des Kreis Plön ausrichten dürfen und am Lütjenburtag die 7. Klassen des Gymnasiums Lütjenburg bei uns begrüßen dürfen. Außerdem blicken wir mit Freude auf den Freiluftgottesdienst am Samstag, dem 13. Juni. Ab 19 Uhr führen Pastor i.R. Burkhard Sondermann, das Ensemble „Musica fiata holsatiana“ und Kantor Ralf Popken durch die musikalische Abendandacht mit Gebeten, Lesungen, Liedern und Instrumentalmusik. Im Anschluss laden wir herzlich zum gemütlichen Beisammensein bei Speis und Trank ein. Am letzten Wochenende des Monats, 26. bis 28. Juni, können die Besucherinnen und Besucher wieder mittelalterliches Leben hautnah erleben. Die Gruppe „Ze vremden lande“ belebt die Burg und zeigt unter anderem Holzhandwerkstechniken des Hochmittelalters.

Aber auch andere Veranstaltungen werfen schon ihre langen Schatten voraus: Ab dem 07. Juni finden zusätzliche Burgführungen am Dienstagnachmittag statt. Es wird musikalische Führungen und Führungen in einfacher Sprache geben. Ende Juli feiern wir die Mittelalterer zum Sommer und Mitte August findet der Minnesägerabend „Lohengrin – Die Sage vom Schwanenritter“ statt.

Weitere Informationen zu allen Veranstaltungen finden Sie auf unserer Homepage www.turmhuelsingburg.de.

Seien Sie alle jederzeit herzlich auf der Burg willkommen.

Herzliche Grüße Ihr Team des Museums Turmhügelburg Lütjenburg.

Lorenz Luick & Christopher Hoop

Fotos: © Turmhügelburg

Impressionen von der Mittelalterer zu Pfingsten 2026



Individualität & Wertschätzung

Erd-, Feuer- und Seebestattung
sowie unverbindliche
Vorsorgeberatung

Wir beraten Sie gerne.

Beutler Bestattungen GmbH & Co. KG
Wehdenstraße 8 | 24321 Lütjenburg
Dorfring 26-30 | 24235 Stein/Laboe



beutler

BESTATTUNGEN

Telefon 04381. 4956

www.beutler-bestattungen.de

ERFAHRUNG MACHT DEN UNTERSCHIED!



AGENTUR
in puncto
WERBUNG

www.inpunctowerbung.com

Agentur in puncto Werbung Lütjenburg | Petra & Stefan Gramkow
Telefon: 0 43 81- 415 93 94 | info@inpunctowerbung.com

BINNENLAND
& Waterkant

www.binnenland-waterkant.de

- WEBDESIGN · APPS
- PRINTPRODUKTE · WERBETEXTE · ANZEIGENLAYOUT
- REDAKTION · FOTOARBEITEN · WERBETECHNIK
- BINNENLAND & WATERKANT / LUETJENBURG-REGION.APP
- BINNENLAND & WATERKANT (PRINTMAGAZIN)
- BINNENLAND & WATERKANT (ONLINE)
www.binnenland-waterkant.de

Preisentwicklung am Immobilienmarkt - Anzeige -

(ts) Anders als von vielen vermeintlichen „Experten“ erwartet, ziehen die Immobilienpreise deutschlandweit seit nunmehr 4 Quartalen wieder an. Einige Stimmen hatten weiter sinkende Preise prognostiziert, da sich die Lage am Zinsmarkt nicht geändert hat und manch Immobilienkäufer wohl weiterhin auf ein Zinsniveau hofft, wie es vor dem russischen Angriff auf die Ukraine üblich war. Folglich fielen die Immobilienpreise in der zweiten Hälfte des Jahres 2022 recht deutlich und gaben in den Jahren 2023 und 2024 weiter nach, zumindest in den meisten Regionen, aber ungleich bei Eigentumswohnungen und Einfamilienhäusern, welche bis zu 10 – 15 % an Marktwert verloren. Dieser Trend endete jedoch Anfang 2025 und hat sich seitdem wieder gedreht. Aktuell sind die Preise in vielen Teilen des Landes immer noch unter dem Niveau von 2021, aber nicht mehr sehr stark. Der Grund für die Trendwende? Ganz einfach: Überall in Deutschland stiegen die Mieten während der ganzen Zeit weiter deutlich an und dieser Trend setzt sich ungebrochen fort. Eine Besserung bei den Mieten ist aktuell in weiter Ferne, da es weiterhin eine deutliche Lücke zwischen dem Bedarf an Wohnraum und den fertiggestellten Gebäuden gibt. Diese Lücke wird von Jahr zu Jahr größer und aufgrund der gestiegenen Baukosten und der vielen Vorhandenen Bauvorschriften werden die Mieten für Neubauten auch weiterhin steigen und damit auch die Mieten für Bestandswohnungen.

Einem Laien fällt die Einschätzung des Marktes oftmals schwer, aber dafür sind wir Spezialisten da!

Mach einen Termin mit uns – wir helfen Dir bei jeder Baugeldfrage, egal ob Kauf, Umbau oder Anschlussfinanzierung. Wir freuen uns auf Dich!

Daniela & Thomas Schwarz – Baugeld Spezialisten



**Baugeld
Spezialisten**

**Daniela &
Thomas Schwarz**

Baufinanzierung in Lütjenburg
und an der Küste.



Unsere Leistungen:

- Umfangreiche Fördermittelberatung
- Komplett-Lösung inklusive Zinsabsicherung bis Laufzeitende
- Budgetanalyse und Immobilienplanung „was kann ich mir leisten“
- Auszahlungsservice und die Betreuung nach Vollauszahlung
- Hilfe bei Einschätzung der Markt- bzw. Kaufpreise
- Erstellung von Immobilienbewertungen für Kunden
- Kontakt mit Makler, Verkäufer, Notar für Kunden
- Begleitung zum Notar auf Wunsch der Kunden
- Analysieren und Aufbereitung der Kundenunterlagen
- Unterstützung bei Vertragsverhandlungen
- Unterstützung bei der Immobiliensuche
- Flexible Terminvereinbarungen
- Persönliche Beratung
- Digitale Beratung
- Individuelle Finanzierungslösungen
- Anlagekonzepte für Kapitalanleger
- Übernahme Verhandlungen mit Banken, Versicherungen, Bausparkassen
- Ausführliche Beratungskonzepte

Telefon: 0 43 81-409 69 22

www.baugeld-spezialisten.de/schwarz

Veranstaltungsreihe mit dem Grünen Ortsverband Lütjenburg

Ökologische Landwirtschaft – Höfe aus der Umgebung



In diesem Jahr möchten wir gemeinsam mit Interessierten Ökohöfe in der Umgebung Lütjenburgs kennenlernen. Wir laden alle herzlich zur Besichtigungsreihe ein.

(di) Am 16. August besuchen wir den Ökohof Marienwarder von 10.00 Uhr bis 11.30 Uhr. Christiana und Peter Wolff betreiben einen biologisch organischen Gärtnerhof. Sie bauen biologisches Obst und Gemüse an. Historische Tomatensorten sind auf dem Markt in Lütjenburg zu kaufen.

Infos und Anmeldung unter:

andrea.isemer@gruene-luetjenburg.de. Bei Bedarf stellen wir Mitfahrgelegenheiten.

Wir freuen uns auf nette Gespräche und reges Interesse.

GRATULATION AN DIE 'TCL TENNIS HERREN-70 LÜTJENBURG' ZUM HÖCHSTEN TITEL IM AMATEUR-BEREICH "NORDDEUTSCHE MEISTER"!



Foto: © TCL: v.r. Kreispräsidentin Hildegard Mersmann, Landrat Björn Demmin, Güter Barnstedt, Kreissportverband Präsident Frank Köpke, Söhnke Klang, Torsten Eßl, Karl Heinz Wiese

GRATULATION AN DIE NEUEN KÖNIGINNEN UND KÖNIGE DER NEUHAUSER SCHÜTZEN- UND STERBEGILDE VON 1881



Foto: © Dieter Borg: Kinderkönige*innen v.l.: Loke Röper, Pauline Scharfe, Lilli Grünau, Emma Haberlandt und Liam Ayszoll



Foto: © TCL

'TCL' DANKT LANG-JÄHRIGEM PLATZWART

TCL Platzwart Bernd Goldbach (links), verlässlicher 'Macher', übergab nach 20 Jahren sein Amt an seinen Nachfolger Thomas Weber.

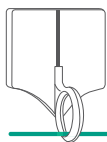


Foto: © Dieter Borg

Königspaar der Erwachsenen: Karina & Nils Keller

Die zwei TCL- & den Gilde-Presseartikel lesen Sie im Pressearchiv in der Rubrik 'Regionale Nachrichten - Aktuelles & Archiv'.

- Raffrollos nach Maß · Gardinendekoration
- Vorhänge nach Maß · Individuelle Fertigung



profilux
raffrollosysteme GmbH

Wir fertigen nach Ihren Wünschen!

Ferdinand-von-Schill-Straße 9 · 24321 Lütjenburg
Telefon 0 43 81/415 25-10 (Büro) · Telefon 0 43 81/415 25-11 (Werkstatt)
info@profilux.de · www.profilux.de



24h- Häusliche Intensiv- und Beatmungspflege

Zertifizierte Pflege für Menschen, die Zuhause betreut werden



AMELIE
Intensivpflegedienst

KAPAZITÄTEN FREI!

Sie suchen einen häuslichen Pflegedienst zur Intensivpflege Ihres Angehörigen? Wir sind gerne für Sie da.

WIR SUCHEN:

Examierte Mitarbeiter/innen (m/w/d)
Intensivpflege 1:1
für den Bereich Kiel

Gildenplatz 3 · 24321 Lütjenburg
Telefon 04381-4160674 · Fax 04381-4160675
www.amelie-intensivpflege.de
info@amelie-intensivpflege.de

Bürozeiten:
Montag bis Freitag von 9.00 bis 16.00 Uhr (außer Samstag, Sonntag und Feiertage)

**Wir bieten:
Hauswirtschaft
im Raum Lütjenburg
und Umgebung**

24h-Intensivpflege Amirov GmbH mit Sitz in Lütjenburg unter neuem Namen! Jetzt: Intensivpflegedienst Amelie GmbH

- Anzeige -



zusammen, um eine optimale Versorgung sicherzustellen.“ Auch in Zukunft ist der Intensivpflegedienst von Frau Amirov wie gehabt für Sie da, doch nicht mehr unter der vorherigen Bezeichnung ‘24h-Intensivpflegedienst Amirov GmbH’ sondern unter dem neuen Namen ‘Intensivpflegedienst Amelie GmbH’.

„Ich stehe Ihnen für eine kostenlose Erstberatung gerne telefonisch zur Verfügung unter: Telefon 04381 – 416 06 74, Handy 0176 -220 487 76 (24h), per Email info@amelie-intensivpflege.de, nach Terminabsprache in Lütjenburg am Gildenplatz 3 oder bei Ihnen vor Ort. Nutzen Sie gerne auch unser Onlineformular auf www.amelie-intensivpflege.de.

Das zweite Standbein unseres Pflegedienstes ist die Vermittlung von Hauswirtschafterinnen an hilfebedürftige Damen und Herren, die nicht intensivpflege-risch betreut werden.

Wir freuen uns auf Ihre Anfrage. - Ihre Ljubov Amirov

Foto: © Agentur in puncto Werbung, Stefan Gramkow

(pg) Ljubov Amirov ist seit 2019 Ihre Ansprechpartnerin, wenn es in Schleswig-Holstein und im Großraum Hamburg um professionelle, verantwortungsvolle und menschliche außerklinische 1:1-24h-Intensivpflege im Bereich Beatmung, Versorgung oder spezielle Betreuung nach Krankenhausaufenthalt geht. „Unser Pflegeangebot umfasst nicht das eines ‘Ambulanten Pflegedienstes’. Es richtet sich ausschließlich an intensivpflegebedürftige Menschen und deren Angehörige“, erklärt die Geschäftsleiterin.

„Ziel ist es, Menschen mit intensivpflegerischem Bedarf ein sicheres und selbstbestimmtes Leben zu Hause zu ermöglichen. Unsere Patientinnen und Patienten werden ganz individuell versorgt. Das heißt: kontinuierliche pflegerische Betreuung durch speziell geschulte, examinierte, erfahrene Pflegekräfte, hohe Pflegequalität, Sicherheit für Patienten und Angehörige, mehr Lebensqualität im vertrauten Umfeld, Schulungen und Beratung von Angehörigen. Wir arbeiten eng mit Ärzten, Therapeuten, Kliniken und Angehörigen

Tischlerei BOCK



- Beratung
- Fenster & Türen
- Insektenschutz
- Möbel & Einbauschränke nach Maß
- Innenausbau
- Altbausanierung
- Treppen
- Fußböden
- Reparaturen

MEISTERBETRIEB SEIT 130 JAHREN!

24321 Lütjenburg · Am Hopfenhof 6 · Tel. 043 81/77 00 · Fax 043 81/75 09



GEMEINDEBRIEF

der ev. luth. Kirchengemeinde LÜTJENBURG



HOFFNUNG AUF GOTTES WEITE



Ein offener Himmel, Licht, das Mai-grün an den Bäumen und die Vorfreude auch auf die Gottesdienste an unseren Stränden, lassen mich ein Leben in Ausgewogenheit ahnen und ich freue mich auf die Sommermonate. Doch zugleich denke ich auch an immer heißer werdende Sommer - das Klima erwärmt sich - und an das Wasser, das knapp wird auch in unserer Landwirtschaft, um wie viel mehr noch in anderen Ländern? Und die Frage, wie wir Menschen ausgewogen mit der Natur und unserer Umwelt gut leben können, lässt mich oft ratlos zurück. Ich glaube, es ist ein weit verbreitetes Gefühl gesellschaftlicher Ohnmacht und auch der individuellen Überforderung. Dem möchte ich gerne etwas entgegensetzen: Denn Gott schenkt uns genug Lebensfülle, achtsam mit Gottes Schöpfung und unseren Mitmenschen umzugehen. Trotz des Klimawandels bin ich mit der Schönheit der Natur beschenkt – vom Aufgang der Sonne bis zu ihrem Niedergang. Ich bin beschenkt, wenn ich Gemeinschaft erlebe: Beziehungen, Verbundenheit mit anderen Menschen und Vertrauen – all dies macht mein Leben reich und lässt mich Lebensfülle spüren.

Doch das Gefühl der Ohnmacht angesichts des weltweiten Umgangs mit der Natur, mit Gottes Schöpfung, ist da und droht auch in mir in Hoffnungslosigkeit umzuschlagen.

Ich selbst brauche jeden Tag Ermutigung, Worte, Bilder, Menschen, die mit mir an einem Strang ziehen. Und ich erinnere mich an das Motto des Kirchentages von 1985. Damals war ich noch Schülerin und besuchte zum ersten Mal den Kirchentag in Düsseldorf. „Die Erde ist des Herrn“ lautete das Motto des Kirchentages und in einer Kirchengemeinde entstand das Bild, auf dem die Erde mehrfach umrundet wird von einer bunten Kette unterschiedlicher Menschen. Daneben ein afrikanisches Sprichwort: „Viele kleine Leute, an vielen kleinen Orten, die viele kleine Schritte tun, können das Gesicht der Welt verändern.“ Dieses Bild hing dann auch in meinem Studierzimmer noch über dem Schreibtisch. Es hat mir Mut gemacht. Das ist jetzt über vierzig Jahre her. Und heute ist die Botschaft des Posters für mich immer noch wahr. Und im Rückblick hat sich ja tatsächlich viel verändert. Damals mussten viele erst langsam überzeugt werden, dass die Trennung von Müll Sinn macht und uns und der Umwelt zugute kommt. Heute ist es selbstverständlich und staatlich geregelt. Damals wurde mit ersten Windrädern zur Energiegewinnung experimentiert, heute gehören Tausende von Windrädern zu unserem Landschaftsbild. Und auch in den Supermarktketten gibt es inzwischen biologisch angebaute Produkte.

Hoffnung spüre ich auch in den Worten von Tina Wilms (Osterengel):

„Er weist mit einem Wort oder einer Geste ins Weite. Dann wendet sich mein Blick dem Horizont zu und ich spüre: Nichts muss für immer so bleiben, wie es ist.“

Pastorin Kathrin Schleupner

EINLADUNG ZU GOTTESDIENSTEN UND TAUFEN UNTERM HIMMELSZELT

14. Juni 11.00 Uhr

Regionalgottesdienst auf der Flunder
Die Kirchengemeinden Blekendorf, Giekau, Kirchnüchel und Lütjenburg feiern mit Pastorin Kathrin Schleupner und den Bläsern der Kirchengemeinde Giekau

05. Juli 11.00 Uhr

Flundergottesdienst
mit Pastorin Katharina Lohse; Anmeldungen zur Taufe sind möglich.

09. August 11.00 Uhr

Ökumenischer Flundergottesdienst
mit Pastor Günther Suckow und Pater Ralf; Anmeldungen zur Taufe sind möglich

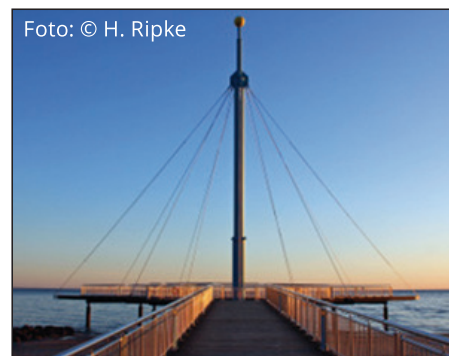


Foto: © H. Ripke

ANMELDUNG ZUM KONFIRMANDENUNTERRICHT VON HERBST 2026 - FRÜHJAHR 2028

Alle Jugendlichen, die Lust haben, Gemeinschaft in der Gruppe zu erleben, die Kirche und auch biblische Geschichten zu entdecken, sind herzlich eingeladen, sich zum Konfirmandenunterricht anzumelden. **Von jetzt an bis zum 23. Juni 2026** ist die Anmeldung im Kirchenbüro der Kirchengemeinde Lütjenburg möglich. Anmelde- und

Kursauswahlbogen findest Du auch auf unserer Website: unter „wir-für-sie“/„Konfirmation“.

Voraussetzung ist, dass Du Ende April/Anfang Mai 2028 mindestens 14 Jahre alt bist.

Wenn du getauft bist, brauchen wir zur Anmeldung auch deine Taufurkunde (Kopie), wenn nicht, feiern wir deine Taufe noch vor der Konfirmation.

Der Unterricht findet über anderthalb Jahre in 14-tägigen Unterrichtseinheiten (90 Min.) statt. Der Besuch von Gottesdiensten, vlt. auch die Mitarbeit beim Basar oder beim Seniorenkaffee gehören ebenso dazu.

Dienstagskurs, ab 15.30 Uhr bei Diakon Howard Bleck

Donnerstagskurs, ab 16.30 Uhr bei Pastorin Kathrin Schleupner

FRÖHLICHE SOMMERKONZERTE

Sonntag, 28. Juni, 18.00 Uhr
St.-Michaelis-Kirche Lütjenburg

Lieder und Chormusik zum Thema „Wasser, Meer und weite Welt“ laden zum Mitsingen und Zuhören ein, auf dass unsere Kirche mit Jubel erfüllt sein möge!

Der Michaelischer mit Kantor Ralf Popken laden ein!

Eintritt frei, Kollekte am Ausgang

Freitag, 31. Juli, 19.00 Uhr
St.-Michaelis-Kirche Lütjenburg

„Freude“ - Chorkonzert der Norddeutschen Singakademie, Leitung: Kantor Ralf Popken.

Eintritt frei, Kollekte am Ausgang

Die Motette „Jesu, meine Freude“ von J. S. Bach, das „Gloria“ aus einer Messe von A. Striggio (17. Jhdt), Werke der Romantik und unserer Zeit mögen Sie in diesem Jahr erfreuen!

Der „Norddeutschen Singakademie“ gehören Sängerinnen und Sänger aus ganz Deutschland und allen Altersgruppen an, die mehrmals im Jahr zu Konzerten mit ihrem Gründer Ralf Popken im norddeutschen Raum zusammenkommen.

MARKTMUSIKEN IN DER ST.-MICHAELIS-KIRCHE LÜTJENBURG

Mittwoch, 8. Juli, 11.00 Uhr

„Dem Himmel so nah...“
PianoPoesie mit Amelie Ricas
(Klavier, Gesang und Poesie)

Mittwoch, 29. Juli, 11.00 Uhr

Posaune und Orgel mit Fredo Limper
(Posaune) und Kantorin Monika Leder-Bals (Orgel)

ABENDMUSIK IN PANKER

Samstag, 11. Juli, 18.00 Uhr

Schlosskapelle Panker
PianoPoesie mit Amelie Ricas (Klavier,
Gesang, Poesie)

TRAUER UND FREUDE IN UNSERER GEMEINDE

Verstorben sind:

Baldur Wohlert, Lütjenburg
82 Jahre

Christel Koch, Lütjenburg
97 Jahre

Joachim Maicher, Lütjenburg
61 Jahre

Margit Frey, Plön
83 Jahre

Nora Hasenberg, Lütjenburg
88 Jahre

Jonas Grell, Engelau
79 Jahre

Christel Kielmann, Lütjenburg
87 Jahre

Dr. Peter-J. Wietzke, Lütjenburg
86 Jahre

Gerda Köpke, Lübeck
88 Jahre

Marianne Lau, Lütjenburg
95 Jahre

Irene Bünjer, Högsdorf
88 Jahre

Ekkard Hoffmann, Behrendorf
87 Jahre

Elfriede Prieß, Hohwacht
82 Jahre

Hartmut Boll, Helmstorf
70 Jahre

Gertrud Hass, Rönfeldholz
96 Jahre

Marija Kinas, Lütjenburg
92 Jahre

Ilse Schartner, Lütjenburg
90 Jahre

Kläre Langfeldt, Lütjenburg
92 Jahre

Helmut Kay, Stöfs
90 Jahre

Brigitte Rajowitz, Hohwacht
65 Jahre

Lore Nothdurft, Lütjenburg
87 Jahre

Martina Hempel, Lütjenburg
59 Jahre

Rainer Brinkmann, Plön
84 Jahre

Gertrud Rönnfeldt, Wentorf
85 Jahre

Edith Jordan, Lütjenburg
88 Jahre

Irmgard Horn, Kembs
93 Jahre

Rolf Gries, Darry,
72 Jahre

Bruno Boll, Lütjenburg
74 Jahre

Elfriede Prieß, Lütjenburg
86 Jahre

Anita von Soosten, Lütjenburg
83 Jahre

Hannelore Deckner, Lütjenburg
92 Jahre

Freya Küster, Darry
87 Jahre

Getraut wurden:

Simon Lamp und Birgit Lamp geb. Becker aus Vogelsdorf

Jan Ole Beckers geb. Otzen und Alina Carolin Beckers aus Kiel

Verantwortlich für diesen Gemeindebrief

Katharina Lohse, Pastorin

Den Gemeindebrief und Aktuelles finden Sie auf unserer Website
www.kirchengemeinde-luetjenburg.de

**CHINARESTAURANT
PAVILLON**



**Donnerstag, Freitag, Samstag & Sonntag
jeweils ab 18.00 Uhr**

**GROSSES BUFFET
INKLUSIVE SUSHI**

A LA CARTE

Bitte reservieren Sie!
(Wir halten uns an die aktuellen Hygienebestimmungen)

Kieler Straße 23a · 24321 Lütjenburg · Tel. 0 43 81-8256

Öffnungszeiten:
Täglich von 11.30-14.30 und 17.30-22.00 Uhr
Sonn- & Feiertage von 11.30-22.00 Uhr
Montag Ruhetag

Abschied und Neuanfang

- Anzeige -

Yongfen Zhoe und Shuren Ling
vom 'Chinarestaurant Pavillon' sagen:

**„TSCHÜSS UND
DANKE FÜR ALLES!“**

- Das Restaurant bleibt Lütjenburg erhalten! -

(pg) Immer ein Lächeln auf den Lippen, aufmerksam und voller Herzlichkeit, so begrüßte Yongfen Zhoe ihre Gäste im 'Chinarestaurant Pavillon'. Ehemann Shuren Ling sorgte in der Küche für asiatische Gaumengenüsse. In 2014 übernahmen sie das Restaurant von Yongsheng Zheng, Ende Juni verabschiedeten sich nun beide von Lütjenburg. Trotz Umzug nach Bremerhaven bleibt das Restaurant bis Ende Juni geöffnet.

„Wir mögen nicht einfach so gehen, ohne uns von all unseren lieben Gästen, von denen viele zu Freunden geworden sind, zu verabschieden“, sagt Yongfen Zhoe mit einem kleinen Tränchen in den Augen. „Auf diesem Wege danken wir allen von Herzen für die Treue, die Freundlichkeit, das Lob über unsere Küche und unseren Service. Wir haben uns in Lütjenburg sehr wohl gefühlt und werden immer an die schöne Zeit zurückdenken.“

Aber keine Sorge! Das 'Chinarestaurant Pavillon' wird unter einem neuen Inhaber weiterhin die Gastronomie der Region bereichern. Nach einer kleinen Renovierungszeit Anfang Juli wird der Betrieb weitergehen, so dass man wie gehabt in kleiner oder großer Runde chinesische Köstlichkeiten in gemütlicher Atmosphäre genießen kann.

EINE REICHT NICHT!

50% Preisnachlass
auf die Brillengläser
beim Kauf Ihrer
zweiten Brille.*



Sonnenbrille, Lesebrille,
Sportbrille oder auch
einfach eine ganz
andere Zweitbrille...

* Der Rabatt gilt für das günstigere
Brillenglas mit den gleichen
Refraktionswerten.
Gilt auch bei WIDRme-Excellent Gläsern
Aktion gültig bis 15. August 2026

Kiek mol!
Optik am Rathaus

Markttwiete 1 · 24321 Lütjenburg · Telefon 0 43 81-41 65 888

Öffnungszeiten:
Mo. bis Fr. 8.30-18.00 Uhr · Mi. 8.30-13.00 Uhr

YOLii YOU LIKE IT **Bewegung die Spaß macht.**



YOLii –
Ihr individueller
Therapieplan für
mehr Bewegung.

Aktive Therapie –
Bewegung, die Spaß
macht und motiviert.

YOLii erhöht die
Qualität Ihrer aktiven
Therapie.

YOLii in der Praxis für Physiotherapie Yildiz Schulz
Telefon 04381 - 4161707 · Neverstorfer Straße 24 · 24321 Lütjenburg

INSTITUT MUTIGE SCHRITTE
Supervision | Coaching | Beratung



IMS - INSTITUT MUTIGE SCHRITTE
Coach Yildiz Schulz
Neverstorfer Straße 24 | 24321 Lütjenburg
Tel.: 0159 - 0479 0035 | office@ims.coach

www.ims.coach

DER KLEINE NASCHGARTEN FÜR ZU HAUSE! - Anzeige -

Bei der Gärtnerei Langfeldt bekommt man alles was man dazu braucht und eine Top-Beratung noch dazu

(nz) Ein Selbstversorger-Garten ist schon lange kein einfacher Trend mehr, denn mittlerweile hat fast jeder 2-3 Gemüse- oder Obstpflänzchen im Hochbeet oder auf dem Balkon. Beliebte Klassiker wie die Harzfeuer Tomate, Snackgurken, Zucchini oder die Erdbeersorte Senga sengana' sind für große und kleine Schleckermäuler geeignet. Aus dem eigenen Garten schmeckt es doch auch gleich viel besser. Es gibt jedoch noch viel mehr Sorten und Arten zu entdecken und probieren. Wie groß die Auswahl sein kann, macht ein Rundgang durch die Gärtnerei Langfeldt deutlich. Wassermelonen, Honigmelonen, Kürbisse, Brokkoli oder spiralförmige Chilischoten warten dort auf viele neugierige Naschkatzen.

Um eine gute, erfolgreiche Ernte zu erreichen, ist die richtige Erde und Dünger wichtig. Für Tomaten gibt es in der Gärtnerei zum Beispiel eine Tomatenerde oder eine für Gemüse- und Hochbeetpflanzen. Die Erden sind individuell für die unterschiedlichen Gemüse- und Obstpflanzen angepasst und mit Nährstoffen versorgt.

Die richtigen Gemüsenachbarn sind auch ein wichtiger Punkt. Tomaten fühlen sich am wohlsten mit Kohlsorten, Bohnen, Spinat oder Möhrchen. Basilikum passt nicht nur geschmacklich gut dazu, sondern kann auch helfen, Mehltau vorzubeugen. Gute Nachbarn für Gurken sind zum Beispiel Dill, Salate oder Radieschen. Sie bedecken den Boden und können so die Feuchtigkeit länger erhalten.

Für eine gute Erdbeerernte ist der Standort wichtig. Sie sollten nicht länger als 3-4 Jahre in das gleiche Beet gepflanzt werden und brauchen ganz viel Sonne. Erdbeerpflanzen tragen erst im 2. Jahr viele Früchte.

Wer jetzt richtig Lust bekommen hat, sein Obst und Gemüse selbst anzubauen, sollte schnellstmöglich zur Gärtnerei Langfeldt fahren. Dort gibt es alles, was das Gärtnerherz begehrt. Kleiner Tipp: im großen Outdoorbereich der Gärtnerei sind auch verschiedene Obstgehölze wie Stachelbeeren, Weintrauben und noch vieles mehr zu finden.



Fotos:
© Gärtnerei Langfeldt

ZIMMEREI STEEN GMBH
MEISTERBETRIEB

**TRADITIONELLES HANDWERK
UND FUNDIERTES FACHWISSEN**

- ▶ Dach- und Gaubenbau
- ▶ Fachwerk
- ▶ Wärmedämmtechnische Sanierung
- ▶ Holz im Garten, Zäune und Tore
- ▶ Schwamm- und Schädlingsbekämpfung nach DIN 68800

- ▶ Holzfassaden
- ▶ Holzfußböden
- ▶ Innenausbau
- ▶ Türen und Fenster

www.zimmerei-steen.de
Karkdoor 1 • 24321 Kühren/Lütjenburg
Ruf **04381/418444** • Fax 04381/418087

SCHNELL SEIN LOHNT SICH:

20%
auf alles aus
unserem
Sortiment

Naschgarten

RABATTCOUPON · RABATTCOUPON · RABATTCOUPON · RABATTCOUPON

-0.50 EURO
AUF EIN PAKETIS IHRER WAHL

Neverstorfer Str. 9
24321 Lütjenburg
Tel. 04381-4009-0

Gärtnerei LANGFELDT
PFLANZEN · FLORISTIK · HOFLADEN
AUF ÜBER 10.000 m²

www.gaertnerei-langfeldt.de • info@gaertnerei-langfeldt.de

Christian Münchow

Fitness-/Personaltrainer
Inhaber „CMACTIVE –
Personaltraining / SOS Rückenrettung“
Markt 5, Lütjenburg
und Hobbymusiker



„Jede Leistung beginnt mit der Entscheidung, es zu versuchen!“, ...

(pg) ...ist das persönliche Lebensmotto von Christian Münchow. Auch anderen Menschen möchte er diesen Wahlspruch ans Herz legen, denn nur der eigene Wille kann auch etwas bewirken. So ist jedes Trainingskonzept maßgeschneidert auf den Plan der Kundinnen und Kunden angepasst und nicht umgekehrt.

Wir haben Christian Münchow in seinem Studio besucht, denn wir wollten mehr über ihn und seine Arbeit erfahren. Gerne beantwortete der sympathische Fitnesstrainer unsere Fragen:

BiWa Redaktion:

Magst du uns etwas über deine Kindheit erzählen?

Christian Münchow:

Am 6. März 1967 wurde ich in Neumünster (S.-H.) geboren. 1974 zog meine Familie nach Baden-Württemberg. Aufgewachsen bin in der Kaiserpfalz, Bad Wimpfen.

BiWa Redaktion:

Wann und aus welchem Grund bist du in die Region Hohwacher Bucht gekommen?

Christian Münchow:

Der Plan war, mein Studio in Lübeck zu eröffnen. Es kam aber nicht zum Mietabschluss für das ausgewählte Objekt, so dass ich alternativ als Personaltrainer in Zusammenarbeit mit einem großen Hohwacher Hotel den Startschuss für mein Vorhaben setzte. Leider wurden dort schnell die Räumlichkeiten zu klein, so sah ich mich in der Umgebung nach passenden Räumlichkeiten um. Im September 2017 eröffnete ich mein Studio dann in Lütjenburg, Markt 5, wo ich noch heute ansässig bin.

BiWa Redaktion:

Wie ist dein beruflicher Werdegang?

Christian Münchow:

Nach meinem Schulabschluss und anschließender dreijährige Ausbildung zum Steinmetz/Steinbildhauer, habe ich zunächst mehrere Jahre in einer großen Firma für Grabmale als Bildhauer gearbeitet. Danach absolvierte ich eine Ausbildung zum Steintechniker und war als Produktionsarbeiter tätig. Durch meine ausgeprägte Affinität zum Sport, insbesondere Boxen und Bodybuilding, machte ich eine Trainer B Lizenz und wurde nebenberuflich Fitnesstrainer. Später übernahm ich zunehmend Verantwortung, sodass ich mich entschloss, mein Hobby zum Beruf zu machen. Es folgte eine Ausbildung zum Fitnessfachwirt zzgl. Personal Performance: Home and Business Location – Firmenfitness.

BiWa Redaktion:

Welche Trainingsmethoden bietest du an, bzw. was umfasst dein gesamtes Angebot?

Christian Münchow:

Ich biete

- EMS Training (elektrische Muskelstimulation). Man trägt dazu einen speziellen Anzug mit Elektroden, die durch kurze elektrische Impulse Muskeln stimulieren.

- Hypertrophietraining zum Muskelaufbau.
- Kraftausdauertraining mit dem Ziel einer langen Muskulatur-Belastbarkeit.
- Ausdauertraining mit dem Ziel gleichmäßiger Belastbarkeit über längere Zeit.
- Intervalltraining mit einem Wechsel zwischen Belastung und Erholung.
- Funktional Training – Crosstraining, was dem Training durch Eigengewicht oder mit z. B. Kettlebells, Medizinbällen usw. entspricht.
- Sportrehabilitation
- Check-Up / Körper- und Gesundheitsanalyse.

BiWa Redaktion:

Womit startet das jeweilige individuelle Training der Kund*innen?

Christian Münchow:

Bevor ich etwas empfehle, möchte ich verstehen, was sie erreichen möchten und/oder was bisher funktionierte oder nicht klappte. Technik, Progression und Regeneration sind für mich wichtiger als nur hart zu trainieren. Meine Philosophie und mein Ratschlag lautet: „Kontinuität schlägt Extreme“.

BiWa Redaktion:

Welche Hobbys betreibst du?

Christian Münchow:

Ich liebe Musik. Schon in der Jugend begann ich zusammen mit meinem Bruder Musik zu machen. Ich war zu der Zeit Schlagzeuger und im Background-Gesang tätig. Mein Bruder war Frontmann, also Leadsänger, unserer Band. Nach fast 40 Jahren haben wir uns zusammen getan und produzieren Schlager-Pop-Songs. 'Die Passion' ist ein Ausflug in die Musicalwelt gewesen und hat mich persönlich, auch durch meinen christlichen Glauben, sehr erfüllt. Sport ist ein weiteres Highlight. Als junger Mann begann ich meine Box-Karriere in Bad Wimpfen, wo ich den Titel 'Baden-Württembergischer Meister im Schwergewicht' gewann.

BiWa Redaktion:

Welche Pläne hast du für die Zukunft?

Christian Münchow:

Ich plane nicht. Ich wünsche mir privat und beruflich vor allem, dass ich meinen eigenen Weg konsequent weitergehe und dabei offen für neue Chancen bleibe. Für mich ist es wichtig, mich persönlich und beruflich weiterzuentwickeln, Menschen zu inspirieren und Dinge zu tun, hinter denen ich wirklich stehe. Gleichzeitig hoffe ich, immer authentisch zu bleiben und die Balance zwischen Erfolg, Zufriedenheit und einem erfüllten Leben zu finden.

Foto 1: © Agentur in puncto Werbung, Stefan Gramkow

Foto 2: © Münchow privat

EMS - die Kraftquelle

EMS (Elektro-Muskel-Stimulation)

ist eine revolutionäre Trainingsmethode, bei der elektrische Impulse Ihre Muskeln tiefgreifend stimulieren.

- » Maximale Muskelaktivierung
- » Schnelle Resultate: Muskelaufbau, Fettverbrennung, bessere Fitness

Ihre Vorteile:

- » Körperliche Veränderungen: Mehr Muskeldefinition, schlankere Taille, sichtbare Bauchmuskeln, straffere Arme, Beine & Po
- » Bessere Haltung: Gestärkter Rumpf & Rücken, weniger Rückenschmerzen, besseres Gleichgewicht
- » Geistiger Auftrieb: Mehr Selbstvertrauen, weniger Stress, mehr Energie durch erhöhte Endorphinproduktion

Warum EMS?

- » Nur 20 Minuten pro Einheit
- » Gelenkschonend & effektiv
- » Für jedes Alter geeignet

Ernährung: Die Grundlage für Ihre EMS-Ergebnisse

EMS-Training stimuliert die Muskeln intensiv, aber ohne die richtige Ernährung sind optimale Ergebnisse nur schwer zu erzielen.

- » Eiweißreiche Lebensmittel für Muskelaufbau & Erholung
- » Gesunde Fette für den Hormonhaushalt
- » Komplexe Kohlenhydrate für Energie
- » Obst & Gemüse für Vitamine & Mineralstoffe
- » Ausreichend Wasser für Hydratation

Kontakt:

Markt 5 · 24321 Lütjenburg

Telefon: 0 43 81 - 416 40 12

WhatsApp: 0151 - 5782 3366

christianmuenchow@googlemail.com





STADT LÜTJENBURG · ARBEITSKREIS STADTARCHIV

Lütjenburg bleibt Soldatenstadt (Teil II)

Vom Flugabwehrrregiment 6 in Lütjenburg zur Flugabwehrraketengruppe 6r in Todendorf
Ein Besuch des Fla-Schießplatzes Todendorf am 11. September 2024

Bisher war mir der Schießplatz Todendorf nur durch das Schild am Absperrzaun „Militärischer Sperrbezirk“ und unüberhörbaren Schießübungen geläufig, aber nicht durch eigene Inaugenscheinnahme. Zivilisten dürfen nur bei öffentlichen Veranstaltungen das Militärgelände betreten.

Nun hatte ich im Herbst 2024 in kurzer Zeit zweimal die Gelegenheit, den Schießplatz kennenzulernen. Einmal anlässlich des offiziellen Besuches des Schießplatzes mit der Delegation unserer Städtepartner aus Rakvere in Estland und ein anderes Mal mit einer Frau bei einem zweistündigen Privattermin.

Wie kam es zu diesem Privattermin? Ich bekam eines Tages einen Anruf von einer Frau, deren Mann ich als einen Trakehnerzüchter aus Nehmten kannte. Sie bat mich, einen Privattermin für einen Besuch des Truppenübungsplatzes zu vereinbaren, weil sie dort in dem damaligen Gutshaus Todendorf ihre Kindheit und Jugend verbracht hatte. Sie möchte das Gelände noch einmal in ihrem Leben wiedersehen – auch wenn jetzt alle alten Gebäude abgerissen worden seien. Die Frau, Gesa Kirschnick aus Nehmten (*1940 in Kiel), hat bis 1960 im Ort Todendorf gelebt. Sie musste ab 1946 jeden Tag zu Fuß zur Volksschule nach Matzwitz laufen. Ihren Wunsch hat ihr der diensthabende Oberstleutnant erfüllt, indem er sich zwei Stunden für diesen Privatbesuch freigemacht hat, was durchaus nicht selbstverständlich ist. Durch die Rundtour mit ihm erhielten wir einen sehr guten Einblick in den Aufbau und den Umfang des Truppenübungsplatzes; wir sahen z. B. die Schießbahnen, eine „Öko-Insel“, das ehemalige Gutsgelände, den Gedenkstein für die Gefallenen der Flugabwehr, das noch vorhandene Fischerhaus von 1898 und das Zimmer des Kommandeurs. Die letzten der noch verbliebenen Siedlerhäuser, die nach 1945 schon für heimatvertriebene Landwirte errichtet worden waren, sowie das seinerzeit beliebte Soldatenkino sollten noch in diesem Jahr abgerissen werden. Der Höhepunkt unseres Besuches war für Frau Kirschnick natürlich das Gelände, auf dem das Gutshaus mit Torbogenhaus, Ställen und Scheunen stand – alles errichtet in der hier üblichen Bauweise. Nur drei Dinge hatten sich nicht verändert: Der Gutsteich für Pferde und Enten. Dort hatte sich mit den Jahren ein kleines Naturschutzgebiet entwickelt. Auch einen Obstbaum und mehrere Hochstämme konnte sie noch wiedererkennen. Dann ging sie zur Steilküste, auf der sie oft gesessen und über die Ostsee geschaut hatte. Danach betraten wir das einzige von 5 Fischerhäusern, das noch heute militärisch genutzt wird. An der Südwand dieses früheren Fischerhauses sind noch heute die Initialen des früheren Eigentümers zu lesen: F (Friedrich) W (Wilhelm) Lg (Landgraf)

v. (von) H. (Hessen). Der Kommandeur, der uns eine Weile allein gelassen hatte, holte uns zu einem Abschiedsgespräch noch einmal in sein Dienstzimmer, wo er uns von seinen Einsätzen in Afghanistan und Mali berichtete.

Und er erfuhr von Frau Kirschnick, dass ihr Großvater, Otto Lühr, von 1907 bis 1945 erst bei Graf Waldersee in Stöfs und dann bei Landgraf von Hessen Gutspächter in Todendorf war. Wie wir aus den Lütjenburger Nachrichten (vgl. Nr. 5 vom Mai 1975) und aus einer Gildezeitung (Kapitelüberschrift: „Otto Lühr, Gildekönig 1924“) wissen, kam Ludwig Heinrich Otto Lühr am 30. Mai 1890 im Elternhaus auf Gut Klamp zur Welt. Seine Eltern waren der Hofpächter Wulf Christian Hermann Lühr und dessen Ehefrau Wilhelmine Caroline Mathilde, geb. Garben. Otto Lühr, der ebenfalls den Beruf des Landwirtes erlernt hatte, war zunächst in Ostholstein tätig, wo er am 10. Oktober 1907 in Heiligenhafen heiratete. Gleich darauf begann er seine Tätigkeit in Stöfs. Am I. Weltkrieg hat er teilgenommen und sich dabei ausgezeichnet, denn auf dem Foto, auf dem er als Gildekönig der Lütjenburger Schützen-Totengilde abgebildet ist, trägt er neben der Gildenkette das ihm verliehene Eisernes Kreuz. Belegt ist, dass er am 6. Juni 1922 mit 28 anderen stadtbekanntem Lütjenburgern in die Gilde aufgenommen und bereits im Jahre 1924 zum Gildekönig proklamiert worden ist.

Nach dem II. Weltkrieg baute er in Lütjenburg als verwitweter Rentner das Haus Plöner Straße 44, in dem er seinen Lebensabend verbrachte. Ein Jahr vor seinem Tode, am 30. Mai 1975, wurde er noch einmal unter dem Titel „Das Bild des Monats“ für seine Lebensleistung in den Lütjenburger Nachrichten geehrt. Hier wurde auch noch einmal darauf hingewiesen, dass er den seltenen Dienstgrad eines Oberstleutnants der Reserve errang. Was aus Lütjenburger Sicht aber auch noch von Bedeutung ist, ist die Tatsache, dass Otto Lührs Bruder, Fritz Lühr, von 1951 bis 1961 Wehrführer der Lütjenburger Feuerwehr war. Und so besitzen wir in unserem Stadtbildarchiv ein Foto vom 9. September 1956, auf dem festgehalten worden ist, dass die neue Fahne der Lütjenburger Freiwilligen Feuerwehr von Bürgervorsteher Paul Wauter und Wehrführer Fritz Lühr vor versammelter angetretener Mannschaft an diesem Tage gestiftet wurde.

Von Bedeutung ist ferner, dass Frau Kirschnick ihre seltenen Fotos zur Verfügung gestellt hat, so dass wir dokumentieren können, wie die einstige Gutsanlage und wie das verschwundene Dorf Todendorf einmal ausgesehen hat (Fortsetzung folgt).

Dr. Sigurd Zillmann



Das Ehrenmal für die Gefallenen der Flakartillerie 1914-1918 und 1939-1945



Das letzte von fünf Fischerhäusern
Inschrift Friedrich Wilhelm Landgraf von Hessen 1880



Auf diesem Gelände -hinten links- stand der frühere Gutshof Todendorf
- Frau Kirschnick und der Autor



Im Ehrenbereich stehen alle bisher verwendeten Flak-Panzer der Bundeswehr
- Frau Kirschnick und der Oberstleutnant



Ludwig Heinrich Otto Lühr - Lütjenburger Gildekönig 1924



Gruppenbild der Familie Lühr



Otto Lühr Bild des Monats

Text/Fotos ©. Verantwortlich für den Inhalt:
Arbeitskreis Stadtarchiv Lütjenburg. – Wer weitere Hinweise geben oder Fotobelege beisteuern kann, melde sich bitte im Stadtarchiv
(Dr. Sigurd Zillmann, Tel. 04381/7319).

DIENSTLEISTUNG

AGENTUR
inpuncto
WERBUNG

Agentur inpuncto Werbung Lütjenburg
Telefon 04381-4159394
info@inpunctowerbung.com

inpunctowerbung.com

HANDWERK

Malermeister Nico Lemke

Gleschendorfer Weg 26, 24321 Giekau
Telefon: 0170 – 432 96 54
info@lemke-malermeister.de

lemke-malermeister.de

GASTRONOMIE

LÜTTJEBURG
HOTEL & RESTAURANT
TRADITION SEIT 1864

Auch Nicht-Hotelgäste sind herzlich willkommen!

Warme Küche:
Mittwoch bis Sonntag
von 12.00-20.00 Uhr

Inhaberinnen:
Angelique Thomsen & Pauline Löcher
Markt 20, 24321 Lütjenburg
Tel.: 04381 – 40 50
info@hotel-luettjeburg.de

hotel-luettjeburg.de

FREIZEIT

DRAISINENFAHRT AB LÜTTJEBURG
Infos/Buchung: Tourist-Info Lütjenburg
Telefon: 0 43 81-41 99 41
Schienenverkehr Malente-Lütjenburg e.V.

FREIZEIT

S.-H. EISZEITMUSEUM
Nienthal 7 · Lütjenburg
Telefon: 0 43 81-41 52 10

eiszeitmuseum.de

Esel- & Landspielhof
Nessendorf

Wiesengrund 3 · 24327 Blekendorf
Telefon 0 43 82 – 748

eselundlandspielhof.de

WEB APP 
luetjenburg-region.app

BINNENLAND & Waterkant

Raum Lütjenburg · Selenter See
Hohwachter Bucht · Probstei · Kreis Plön

DOWNLOADEN



FIT & WOHLBEFINDEN

ASHTANGA-YOGA

Das Power-Yoga des alten Indien

Einzelstunden in **Lütjenburg**

Infos/Kontakt:
info@ashtanga-yoga-kiel.de
ashtanga-yoga-kiel.de

MITTELALTERLICHE TURMHÜGELBURG
Nienthal 10 · 24321 Lütjenburg


turmhuegelburg.de

EINKAUFEN

gehrmann 
SPORT+MODE

Markt 7 · 24321 Lütjenburg
Telefon 04381-4040790
info@gehrmann.shopping

gehrmann.shopping

 **Sonderöffnungszeiten**

NEUE TERMINE

- Gehrman Sport + Mode, Lütjenburg
- Mews I Für Mich - Mein Modehaus, Lütjenburg

So., 12.07., 26.07.2026 jeweils von 11.00-16.00 Uhr

Mews
FÜR MICH – MEIN MODEHAUS

Markt 22 · 24321 Lütjenburg
Telefon 04381-405940
info@modehaus-mews.de

modehausmews.de

Christian Münchow
CMactiv EMS Fitnessstudio
Markt 5 · 24321 Lütjenburg
Telefon 04381-4164012
WhatsApp 0151-57823366

christianmuenchow@googlemail.com

Einkaufen

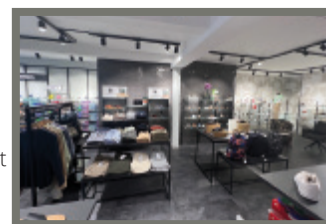
Gehrman Sport+Mode
Markt 7 · Lütjenburg

Starke Marken. Gut beraten.
Schuhe & Textilien nicht nur als Sportbedarf

Gehrman Sport + Mode präsentiert auf 550 qm eine riesige Auswahl.

Top-Marken:
Adidas, Nike, ON, Meindl, Lowa, asics, Gola u.v.m.

Klassische Schuhmarken:
Rieker, remonte, Gabor, Skechers, Waldläufer, Legero, Birkenstock u.v.m.



GASTRONOMIE

GASTHAUS ZUR TWIETE

Inhaber: Torsten Friedrichsen
Kurze Twiete 4, Lütjenburg
Tel.: 04381 – 40 48 41
torsten.friedrichsen@gmx.de

ERNÄHRUNGSBERATUNG MARTINA KÄHLER
GANZHEITLICH

Endlich wohlfühlen im eigenen Körper!

Individuell · alltagstauglich · nachhaltig

Telefon
0160-91 45 47 05 (Helmstorf)

Mews Für Mich - Mein Modehaus
Markt 22 · Lütjenburg

Tradition trifft auf moderne Mode im Herzen Lütjenburgs

Das historische Gebäude bietet auf drei Etagen eine vielfältige Auswahl renommierter Marken an Damen-, Herren- & Kindermode. Das Haus legt sehr viel Wert auf familiären Umgang und eine persönliche Fachberatung. Mit regelmäßigen Aktionen und Events bleibt das Modehaus Mews ein beliebter Treffpunkt für Modebegeisterte.





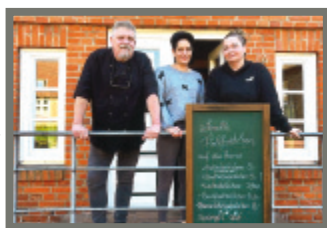
Gastronomie

Gasthaus zur Twiete Torsten Friedrichsen Kurze Twiete 4, Lütjenburg

Lecker essen...

Geöffnet von Mi.- Sa. 11.30-19.30 Uhr
So. 11.30-14.30 Uhr.

Dat gift dat: „Wat ut de Suppenkөөk“, „Gröönfudder ut de Salatboor“, „Wat ut dat Nett un vun de Angel“, „Dit un Dat“, „Ofenkantüffel & Rösti“, „Schwien- un Rindfliesch“, „Kinnerkoort“ un „Beeten wat achterran“...
Mohltied – Laat jo nich lang nödigen!



Hotel-Restaurant Lüttje Burg Inh. A. Thomsen / P. Löcher Markt 20, Lütjenburg

Auch Nicht-Hotelgäste sind herzlich willkommen!

Warme Küche Mi.-So von 12-20 Uhr

Ob Klassiker wie Matjes und Scholle, saftige Steaks oder ein kleiner Snack zwischendurch, wir verwöhnen Sie mit verschiedenen bunten Köstlichkeiten ganz frisch aus der Region. Dazu servieren wir den passenden Wein oder frisch gezapftes Bier.



Fitness & Wohlbefinden

Ashtanga-Yoga Lütjenburg

Telefon 04381-4159344
info@ashtanga-yoga-kiel.de

Einführung in Ashtanga Vinyasa Yoga: Samstag, 04.07., 11-13 Uhr 25 €.

In USA als Power-Yoga bekannt. Klassische Yoga-Haltungen werden fließend geübt und mit einer tiefen Atmung verbunden. Freude an sportlicher Bewegung sollte vorhanden sein.

- Regelmäßiger Kurs: Dienstags, 18-19:30 h. - Ort: Familienzentrum SOS Kinderdorf, Amaker Markt 1-3.

- Anmeldung unter 04381/4159344 oder info@ashtanga-yoga-kiel.de.



CMactive – VIP Personaltraining Christian Münchow Markt 5 – Lütjenburg

Personaltraining für jede*n

EMS (Elektro-Muskel-Stimulation):
Maximale Aktivierung, tiefgreifend & effektiv. Schnelle Resultate bei

Aufbau & Fettverbrennung, Verbesserung von Haltung & Gleichgewichtssinn, Definierung des Körpers, bessere Fitness.

Muskelaufbau – Mobilisation – Sportrehabilitation – Beckenbodentraining - Körper-/Gesundheitsanalyse – Gesundheits-/Präventionsberatung - Tipps für einen gesunden und fitten Lebensstil - Übergewicht-Regulierung – Stressabbau...

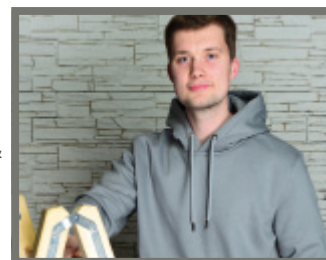


Handwerk

Malermeister Nico Lemke Gleschendorfer Weg 26, Giekau

Ihr Partner im Maler- & Lackierhandwerk

Realisation bester Lösungen für Wände und Oberflächen im Innen- & Außenbereich mit klassischen und innovativen Techniken & Materialien, qualitativ, nachhaltig, kreativ. Hochwertige Maler- & Lackierarbeiten, ästhetisch, funktionell, nachhaltig - Individuelle Farbgestaltung - Fachgerechte Verlegung von Fußböden wie Laminat, Parkett, Vinyl.



Nils Stuht - Installateur- und Heizungsbaubetrieb Seestr. 26 b, Blekendorf

Gute Wahl im Sanitärbereich und in Heizungstechnik

Kompetenz, Verlässlichkeit und freundliches Auftreten, das sind die Stärken. Betreut werden Privathaushalte, Betriebe, Kliniken, öffentliche Einrichtungen...

Sanitär: Rohrleitungssanierungen - Enthärtungsanlagen - Beseitigung von Verstopfungen - Austausch von Wasserzählern und Wasserhähnen...

Heizung: Reparaturen - Wartungen - Störungsbeseitigungen - Einbau von Wärmepumpen und Gasheizungen...



Freizeit

Draisinenfahrt ab Lütjenburg Tourist-Info Markt 4, Lütjenburg,

Fahr-Spaß für Kinder bis Senioren das ganze Jahr hindurch

Fahren Sie mit der Draisine durch malerische Landschaften zwischen Lütjenburg und Malente. Termine: von Montag bis Freitag jeweils ab 12 Uhr.

Infos, Anmeldung und Buchung bei der Tourist-Info Lütjenburg.

Treffpunkt zur Einweisung: Tourist-Info Lütjenburg, Markt 4 um 11.30 Uhr.

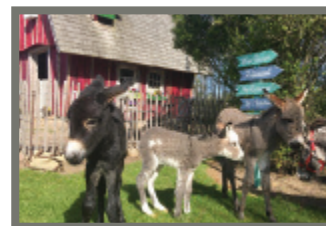


Esel- & Landspielhof Nessendorf Wiesengrund 3, Blekendorf

Entdecke und erlebe die große Welt der Esel und habe Spielspaß draußen und drinnen.

Begehbare Esel-Gehege - Streicheln & Striegeln der Esel - Taifun-Hockey - Hüpfburgen/-kissen - Bagger - Piratenschiff - Rutschen - Goldschürfen - Mühenprägen - Feuerlöschchen - Kino - Klettern auf Strohhallen, Mähdrescher und mehr - verwünschtes Geburtstagshaus - Snacks - Kaffee - Kuchen - Erfrischungen - Leckeres - Andenkenlädchen...

www.eselundlandspielhof.de





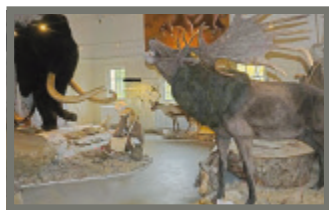
Freizeit

S.-H. Eiszeitmuseum Nienthal 10, Lütjenburg

Eine Reise in die Eiszeit

Beleuchtet wird insbes. die Eiszeit als dramatisches Klimaereignis der jüngsten Vergangenheit. Ausstellung von Fossilien, Gesteinen, Mineralien..., Eiszeitjäger in der Jurte, lebensgroßes Mammut und andere Tiere der Eiszeit, verschiedene Workshops, Führungen, Sonderausstellungen, interessanter Außenbereich, Klettermammut, Café, Shop u.v.m.

www.eiszeitmuseum.de



Freizeit

Mittelalterliche Turmhügelburg Lütjenburg Nienthal 10, Lütjenburg

Mittelalter hautnah erleben

Gehen Sie auf eine spannende Reise in längst vergangene Zeiten, in eine Epoche, die alles andere als nur düster und entbehrungsreich war. Erfahren Sie eine Menge Spannendes und Interessantes über die Lebensgemeinschaft in einer mittelalterlichen Burganlage. Erleben Sie viele laut wirbelnde Aktionen, spüren Sie aber auch die leisen Töne, die ebenfalls das Leben im Mittelalter prägten.

www.turmhuegelburg.de



Zum alten Packhaus



GENIESSEN MIT AUSSICHT



UNSER RESTAURANT
GUTBÜRGERLICHE KÜCHE
MIT FRISCH ZUBEREITETEN SPEISEN
— ZUSÄTZLICH WECHSELNDE WOHENGERICHTE —

UNSER PARTYSERVICE
VON DER KLEINEN PRIVATEN FEIER ODER DEM
FIRMENEVENT BIS ZUR GROSSVERANSTALTUNG

Strandstraße 20 · 24327 Sehlendorf · Telefon 0 43 82/345
www.packhus.de

AB 15 JAHREN AIXAM FAHREN



-  Fahrspaß ab 15 Jahren mit Führerscheinklasse AM
-  Entwickelt nach den neuesten Standards der Europäischen Union
-  Niedriger Verbrauch, steuerfrei und hoher Wiederverkaufswert
-  3 Modelle in diversen Ausstattungsvarianten

Weitere Infos auf:
AIXAM-OSTSEE.DE
oder direkt bei uns:



24321 Lütjenburg • Tel. 0 43 81-49 54

www.Malermeister-Freitag.de

SVEN FREITAG

MALERMEISTER



- Maler- und Tapezierarbeiten
- Bodenbeläge/ Laminat
- Fassadenbeschichtung
- Wasser- und Schimmelschadensanierung

Stiller Winkel 15a
24321 Giekau
Tel. 04381/4245
Mobil 0173-6025526
info@malermeister-freitag.de

HIER KÖNNTE IHRE WERBUNG STEHEN!

Anzeigenhotline:
0 43 81-415 93 94
service@binnenland-waterkant.de

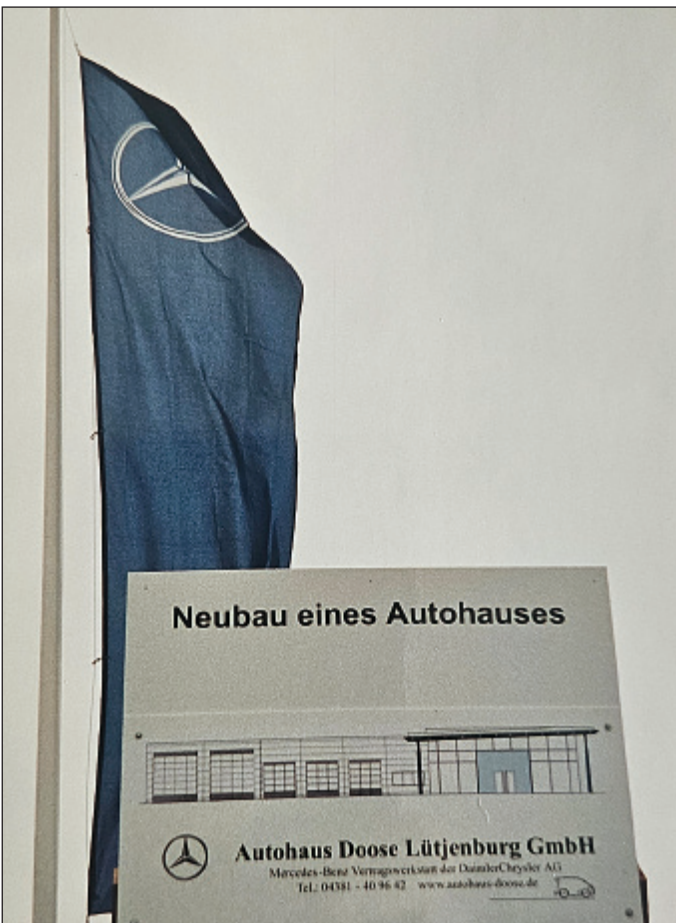
EINE ERFOLGSGESCHICHTE MIT STERN

Das Mercedes-Benz Autohaus Doose in Lütjenburg feierte 25. Jubiläum



Zu den Prioritäten der Automobilmарke 'Mercedes-Benz' gehört Kundennähe. Deshalb entschied man sich seinerzeit für den Bau einer Vertragswerkstatt in Lütjenburg. Dass dieses Projekt von Anfang an unter einem guten Stern stand, beweist der Umstand, dass von der Vertragsunterzeichnung am 13. Oktober 2000 bis hin zur Eröffnung am 19. Mai 2001 im Vergleich zu anderen solcher Bauvorhaben nur sehr kurze Zeit verging.

auf dem grünen Rasen im Gewerbegebiet Bunendorf wurde ein Container installiert, von welchem aus insbesondere meine Mutter alles perfekt koordinierte. Auch erste Vorstellungsgespräche und eine Forcierung unseres Fortkommens fanden anfangs hier statt. So konnten wir bereits am 1. November 2000 mit der vorübergehenden Auftragsannahme beginnen. Als Werkstatt mieteten wir vorerst eine Halle des im Bunendorf ansässigen Motorradcentrums an."



Heidemarie Tronnier im Container

(pg) **DAMALS:** „'Kurzfristig' war unser Schlagwort. „Schnell geplant, hart verhandelt, kurze Bauzeit, so habe ich etwas bis dahin und auch danach nicht wieder erlebt“, berichtet die Inhaberin und Mitgeschäftsführung Nicole Tronnier immer noch ganz überwältigt. Noch vor Anrollen der Bagger

Wie es in Lütjenburg zu dem Namen 'Autohaus Doose' kam, ist einfach zu erklären: Die Bezeichnung 'Doose' hat Familientradition und so übernahm man das auch am neuen Standort. Nicole Tronniers Großvater Reinhold Doose gründete in Achterwehr im Jahre 1946 sein Kfz-Unternehmen. In zweiter Generation zeigten sich Mutter Heidemarie und Dieter Tronnier als Geschäftsführer verantwortlich. Schon damals war persönlicher, individueller Service am Kunden sehr wichtig, was auch Nicole Tronnier mit Leidenschaft und Freude zu ihren Aufgaben in ihre Arbeit einfließen ließ. Der Stammsitz in Achterwehr konnte bei Eröffnung des Mercedes-Benz Autohaus in Lütjenburg bereits auf eine über 50jährige Firmengeschichte zurückblicken.

Für den Standort Lütjenburg waren der zusammenhängende Bau einer 400 qm Werkstatt und eine 280 qm Ausstellungsfläche geplant, was zügig umgesetzt wurde. Zuerst war die großzügige Werkstatt soweit bezugsbereit, dass u.a. die Kfz-Mechaniker Klaus Meihnsner, der immer noch im mittleren Rentenalter angestellt ist, und Michael Göttisch mit ihrer Arbeit beginnen konnten. Die Leistungen konzen-

Nicole Tronnier



trierten sich unter Verwendung neuester Computertechnik und original Ersatzteilen auf Service, Reparatur, Wartung, Nachrüstung von Zubehör und Telefonen. Installiert wurde zudem eine LKW Prüfstrecke mit integrierter Achslast- und Tachometerprüfung sowie eine Leistungsprüfstandbahn. Spezialbereiche des Betriebes waren die Motorinstandsetzung und die Zylinderkopfschleiferei. Hervorzuheben ist das damals schon umweltgerechte Ölwechselsystem, wobei das Altöl direkt in Tanks entsorgt wird. – Während immer noch Hammer und Pinsel geschwungen wurden, waren die Kfz-Mechaniker schon gut untergebracht. Chefin Nicole Tronnier arbeitete derweil noch vom Container aus. Am 19. Mai 2001 konnte Frau Tronnier mit ihrem engagierten, voll motivierten Team aus zehn Werkstattmitarbeitern, zwei kaufmännisch Tätigen und einem schon sehr gespannten Publikum auf das komplett fertige Autohaus und eine erfolgreiche Zukunft anstoßen. Neben Frau Tronnier war Achim Heckt, Verkaufsberater Mercedes-Benz, Daim-

lerChrysler AG Niederlassung Kiel, mit im Verkauf tätig. 2012 stieß Stefan Wolff mit hinzu, mit dem sich Nicole Tronnier seit 2014 die Geschäftsführung teilt.

HEUTE: Das Mercedes-Benz Autohaus Doose in Lütjenburg ist vertraglich mit der Daimler AG verbunden, was das Autohaus dazu berechtigt, Mercedes-Benz Fahrzeuge zu warten, auch nach einem Unfall, zu reparieren und Jahres- und Gebrauchtwagen zu verkaufen.

„Eine Veränderung zu damals gibt es, denn wir beschäftigen uns vermehrt, im Trend steigend, mit Elektrofahrzeugen“, berichtet die Geschäftsinhaberin. „Die Elektronik und die Neuerungen unseres Herstellers sind immer wieder herausfordernd, auch aufgrund der vielen Fahrassistenzsysteme, allerdings gewährleisten sie auch ein sicheres Fahren auf allerhöchstem Niveau. Für all diese Arbeiten ist die Erfahrung, die wir mit unseren Fahrzeugen haben, von großer Bedeutung und erforderlich.“

Mit heute insgesamt dreizehn Mitarbeitenden liegt das Autohaus bei der hervorragenden Kundenbetreuung, leidenschaftlichen Serviceleistungen und einem besonderen Qualitätsniveau ganz weit vorne. Das belegt der regelmäßige Erhalt des Prädikates 'Service mit Stern®'.

„Höchste Kundenzufriedenheit ist unser wichtigstes Ziel, deshalb bedeutet uns diese Auszeichnung viel“, so Nicole Tronnier. „Das Prädikat 'Service mit Stern®' bestätigt uns in unserem täglichen Engagement, das darin besteht, uns die Zufriedenheit der Kunden immer wieder aufs Neue zu verdienen.“



‘Service mit Stern®’ steht nicht nur für hervorragende Kundenbetreuung, Technik und Qualität, ‘Service mit Stern®’ ist Nicole Tronnier und Stefan Wolff eine Herzensangelegenheit auch im persönlichen Umgang mit Kunden. Für sie und ihre Mitarbeitenden steht es für Freundlichkeit, Nähe und Interesse, denn hier hat man bei einem kleinen „Kunden-Klönschnack“ immer ein offenes Ohr.

Frau Tronnier erlebte die Zeit bis heute zugleich spannend, aufregend, beängstigend, lustig, manchmal schwierig. „Es war alles dabei! Es ging nicht immer aufwärts und manchmal war der Weg zum Ziel lang, aber was am Ende zählt, ist unser Erfolg. Wir waren mehrfach deutschlandweit die Nr. 1 in der Kundenzufriedenheit im Service. Mit so einem kleinen Mercedes-Benz Betrieb wie dem unseren ist das schwieriger zu erreichen, als mit einem großen. Wir haben 4,9 Sterne in unseren Google Rezensionen, von so einem Ereignis träumen viele große Vertretungen nur.

Das alles verdanken wir unseren treuen Kunden, fast aus der ganzen Republik, die Ihre Ferien gar nicht so selten nach ihren Werkstattaufenthalten planen. Also sag ich hier mal ganz selbstbewusst: Soviel können wir gar nicht falsch machen.

Ich möchte betonen, dass das nicht alleine der Verdienst von meinem Geschäftspartner Herrn Wolff und mir ist, sondern die ganz besondere Teamleistung unserer Mannschaft darstellt, die genauso Freude hat an dem, was sie tun. Viele von den Mitarbeitenden sind jahrelange Wegbegleiter*innen wie z. B. Mechaniker Klaus Meihnsner der von Start an mit dabei ist, Kfz-Meister Matthias Witt ist seit dem 01.06.2002 bei uns tätig und im kaufmännischen Bereich stieß Karen Unger am 16.04.2007 mit dazu.“

Auf unsere Frage nach Frau Tronniers branchenbezogene Sicht auf die heutige Lage der Weltwirtschaft, kam die Antwort: „Ein schwieriges Umfeld haben wir rückblickend immer gehabt. Manchmal hat man auch gedacht ‘Oha! Wie soll das nur weitergehen?’ Aber es ist immer weiter gegangen. Ich glaube, so geht es am Ende jeder Generation. Bedingungen verändern sich ständig, aber Qualität setzt sich am Ende durch. Ja und auch jetzt ist die Lage weltweit nicht gerade erbaulich, dennoch haben wir hier unseren ‘Mikrokosmos’ und ich glaube, man sollte sich nicht immer um alles Gedanken machen, auch und vor Allem nicht darum, was man nicht verändern kann, sondern das Wesentliche im Auge behalten. Unsere Aufgabe ist es, unsere Kunden einfach Top zu bedienen und ihre Mobilität sicher zu stellen. Das funktioniert früher, wie heute, am besten so, dass wir Freude haben an der Arbeit mit unseren Kunden und an dem was wir tun. Dann können wir auch den täglichen Herausforderungen locker entgegensehen!

Nicole Tronnier abschließend: „Unsere Kunden sind einfach die Besten. Wir sind stolz auf die langjährige Treue vieler und wir gewinnen auf Empfehlung anderer täglich neue hinzu. Ich wünsche mir, dass das so bleibt. Wir werden uns weiterhin mit Freude und Kompetenz um die Sterne unserer Kunden und die es werden wollen kümmern und dafür sorgen, dass sie immer gut in Schuss bleiben.“

Fotos © Tronnier privat



Mercedes-Benz in Lütjenburg

Jeder Kunde ist bei uns König.

Und das meinen wir ernst. Wir haben Freude daran, Ihr bestes Stück in Schuss zu halten. Auch wenn Sie mal ein nicht alltägliches Thema mit Ihrem Traumschlitten haben, helfen wir gerne.

Mit unserem „Service mit Stern“ ist das zum Glück kein Problem. Wir bieten Ihnen mit modernem Equipment den besten Service. Überzeugen Sie sich selbst.



Autohaus Doose Lütjenburg
Autorisierter Mercedes-Benz
Service für PKW und Transporter

24321 Lütjenburg · Bunendorp 6

☎ 043 81 40 430

info@autohaus-doose.de

www.autohaus-doose.de

Profis von Holstein Kiel zu Gast
im SOS-Kinderdorf Schleswig-Holstein Lütjenburg:

Begegnung, die bewegt



(tn) Es sind nicht die großen Stadien oder der Jubel von den Rängen, die an diesem Nachmittag im Mittelpunkt standen, sondern Gespräche auf Augenhöhe, ehrliche Begegnungen und ein gemeinsames Erlebnis, das bleibt: Am 9. April 2026 waren Spieler von Holstein Kiel gemeinsam mit Maskottchen „Stolle“ zu Gast im SOS-Kinderdorf Schleswig-Holstein.

Carl Johansson und Hamza Muqaj aus dem Profi-Kader sowie Luisa Erbar und Stine Merschmann von den Holstein Women nahmen sich Zeit für die Kinder und Jugendlichen, kamen ins Gespräch und zeigten beim gemeinsamen Kickern Teamgeist und Nähe. „Super die Möglichkeit, heute im SOS-Kinderdorf Schleswig-Holstein zu sein. Ich finde, es ist ein schönes Dorf mit einer tollen Atmosphäre. Es freut uns zu sehen, was den Kindern hier alles möglich gemacht wird und wir Ihnen heute ein Lächeln ins Gesicht zaubern konnten“, sagt Luisa Erbar.

„Wir sind sehr dankbar für diesen Besuch. Wenn Profisportler sich Zeit nehmen, entsteht echte Begegnung auf Augenhöhe. Das motiviert unsere SOS-Kinderdorfkinder und stärkt ihr Selbstvertrauen. Die Vorfreude bei unserem ‚Lütten-Kader‘ war riesig – und wurde heute mehr als erfüllt“, sagt Heico M. Engelhardt, Einrichtungsleiter des SOS-Kinderdorf Schleswig-Holstein.

Der Besuch zeigt, wie wichtig gesellschaftliches Engagement im Sport ist. Holstein Kiel übernimmt Verantwortung über den Fußball hinaus und setzt ein Zeichen für gelebte Teilhabe und Zusammenhalt.

Für das SOS-Kinderdorf Schleswig-Holstein bleibt vor allem eines: ein Tag voller Wertschätzung, neuer Eindrücke und nachhaltige Motivation für die Kinder und Jugendlichen.



v. l.: Hamza Muqaj, Carl Johansson, Heico M. Engelhardt, „Stolle“, Stine Merschmann und Luisa Erbar. Foto: © SOS-Kinderdorf

Noch mehr Fotos auf www.binnenland-waterkant.de in der Rubrik 'Regionale Nachrichten - Aktuelles & Archiv'.

Ihr Opel-Partner in der Region.

Unser Service für alle Marken:

- Inspektionsservice ▪
- Bremsenservice ▪
- Auspuffservice ▪
- Klimaservice ▪
- Glasservice ▪
- Achsvermessung ▪
- Unfallinstandsetzung ▪



Wir freuen uns auf Ihren Besuch!



Am Hopfenhof 2 · 24321 Lütjenburg
Tel. 0 43 81/86 42 · Fax 0 43 81/58 75
luetjenburg@barleben-opel.de · www.autohaus-barleben.de



**ELEKTRO-TECHNIK
Lenkewitz**

GmbH

Am Hopfenhof 4a · 24321 Lütjenburg
Tel. 0 43 81/59 91 · Fax 0 43 81/59 90

www.elektro-lenkewitz.de

RIESEN Auswahl!
FAHRRÄDER & ELEKTORÄDER

- Verkauf
- Reparatur
- Verleih

alle Leasinganbieter im Angebot
inkl. Hol- & Bringservice

ZWEIRADHAUS Scheibel
GmbH & Co. KG

① Auf dem Hasenkrug 2a
24321 Lütjenburg
② 04381 / 46 90
③ zweirad-scheibel.de

Mo. - Fr. 9-13 + 14-18 Uhr, Sa. 9-13 Uhr



V.l.n.r.: C. von Buchwaldt, S. Paul, F. Becker, U. Berscheid, F. Bauer, Dr. A. Gantschow, P. Liesenfeld

EIN DEFIBRILLATOR (AED) KANN IM NOTFALL LEBEN RETTEN

Der Lions Club Lütjenburg und die Stiftung Kinderherz helfen - Werden auch Sie Lebensretter!

(pg) Der Lions Club Lütjenburg ermöglichte durch eine Spende die Anschaffung eines Defibrillators für das Förderzentrum Otto-Mensing-Huus Lütjenburg. Bei Übergabe des lebensrettenden Gerätes erklärte Ulrich Berscheid, amtierender Präsident des Lions Clubs Lütjenburg, dass die Finanzierung durch Aktionen wie z. B. die Lions-Büchermärkte und den Lions-Weihnachtsmarkt auf Gut Helmstorf zustande kam. Es seien jeweils gute Gelegenheiten zur Akquirierung von Spendengeldern. Berscheid bedankte sich bei Familie von Buchwaldt, die ihre Scheune ohne Mietkosten für das weihnachtliche Projekt zur Verfügung stellte: „Der Lions Club Lütjenburg war somit in der Lage, 5.200,- Euro für die Anschaffung und eine fünfjährige Wartung eines Defibrillators aufzubringen. Wir hoffen, dass in unserem Umfeld niemand reanimiert werden muss. Wenn doch, steht jetzt solch ein Gerät am unteren Eingang zur Sporthalle des Otto-Mensing-Huus bereit.“

Frauke Bauer und Dr. Alexander Gantschow vom Förderzentrum Lütjenburg zeigen sich begeistert: „Ein Defibrillator ist wichtig, wenn es um ein Leben geht. Nicht nur unsere Schülerschaft profitiert davon, unsere Räumlichkeiten werden auch von Kitas, Kindergärten und Vereinen genutzt, sodass auch hier Zugriff besteht.“

Peter Liesenfeld, Stadtvertreter Lütjenburgs im Sozialausschuss, weiß allein schon durch sein Wirken im Rettungsdienst um die Wichtigkeit von Reanimationen: ‘Prüfen – Rufen – Drücken’, ist das Vorgehen, wenn ein bewusstloser Mensch ohne Atmung und Puls aufgefunden wird. ‘Prüfen: Atmet der Mensch? – Rufen: 112 wählen, Fragen beantworten, auf Anordnung warten – Drücken: Herzdruckmassage möglichst 120 x pro Minute (im Takt des Bee Gees-Songs Stayin alive)’. Ein anderer Ersthelfer muss schnellstmöglich loslaufen, um den Defibrillator zu holen. Die Bedienung ist ganz einfach, denn man wird per Ansprache detailliert durch den Weg der Reanimation geleitet.“

Was ist eigentlich ein AED?

Ein Automatischer Externer Defibrillator, kurz AED, ist ein tragbares medizinisches Gerät, das bei Herz-Kreislauf-Stillstand, Kammerflimmern oder Kammerflattern durch gezielte Stromstöße den normalen Herzrhythmus wiederherstellen kann. Es ermöglicht Ungeschulten/Ungeübten eine sichere, einfache Anwendung, da es selbstständig analysiert, Schritt für Schritt per Sprachanweisung durch die Reanimation (Wiederbelebung) führt und genau angibt, ob und wann ein Schock ausgelöst werden soll.

Das will die Stiftung KinderHerz erreichen

Über 4.000 von jährlich rund 8.700 mit einem Herzfehler geborenen Kindern müssen irgendwann reanimiert werden, viele davon außerhalb von Krankenhäusern. Um auch aufgrund von Unfällen oder anderen medizinischen Notfällen vorbereitet zu sein,

stattet die Stiftung KinderHerz u. a. Kindergärten, Kitas, Grund- und weiterführende Schulen im ganzen Land mit tragbaren Defibrillatoren aus. Wichtig dabei sind Hilfen durch Spenden.

Sylvia Paul, Vorstand Stiftung KinderHerz, ist glücklich über den Umstand, dass sich die Familie von Buchwaldt in der Region Lütjenburg so intensiv für die Stiftung KinderHerz einsetzt: „Begonnen hatte alles mit der Pflanzung des KinderHerzwaldes auf Gut Helmstorf, wodurch eine große Verbundenheit entstand. Vertieft wurde das noch durch die Weihnachtsmärkte auf dem Gutsgelände. So ergab sich dann auch der Kontakt zum Lions Club Lütjenburg, über den wir uns sehr freuen, denn der hilft uns sehr.“

Helfen auch Sie! – Weil Spenden glücklich macht. Manchmal braucht es nicht viel, um etwas wirklich Gutes zu bewirken – nur eine Idee, engagierte Menschen und den gemeinsamen Willen, Verantwortung zu übernehmen.

Spendenmöglichkeiten: www.stiftung-kinderherz.de

Foto: © Stefan Gramkow, Agentur in puncto Werbung

Jetzt ab € 115,-¹ pro Monat finanzieren.

Nissan MICRA Engage 40-kWh-Batterie, 90 kW (122 PS), 2WD, Elektromotor: Energieverbrauch kombiniert: 14,2 (kWh/100 km); CO₂-Emissionen kombiniert: 0 (g/km); CO₂-Klasse: A.

Nissan MICRA Engage 40-kWh-Batterie, 90 kW (122 PS), 2WD, Elektromotor: Nissan Angebotspreis: € 24.072,-, inkl. € 3.919,- Nissan Rabatt auf die unverbindliche Preisempfehlung zzgl. € 1.190,- Überführungskosten. Anzahlung € 6.000,-, Nettodarlehensbetrag € 18.071,-, Laufzeit 36 Monate (35 Monate à € 115,- und eine Schlussrate von € 15.003,-), 40.000 km Gesamtkilometerleistung, eff. Jahreszins 1,99 %, Sollzinssatz gebunden 1,97 %, Gesamtbetrag inkl. Überführungskosten € 20.218,-, Gesamtbetrag inkl. Anzahlung und Überführungskosten € 26.218,-. Ein Angebotsbeispiel für Privatkunden von Nissan Financial Services, Geschäftsbereich der RCI Banque S.A. Niederlassung Deutschland, Jagenbergstraße 1, 41468 Neuss. Bei teilnehmenden Nissan Händlern. Nur gültig für Kaufverträge bis zum 30.06.26. Bonität vorausgesetzt. Anspruch auf die staatliche Förderung besteht nur bei Vorliegen der gesetzlichen Voraussetzungen. Details zur staatlichen Förderung finden Sie unter <https://www.nissan.de/staatliche-e-auto-foerderung.html>. Abb. zeigt Sonderausstattung.

Autohaus Gehrman GMBH

Kieler Str. 52
24321 Lütjenburg
Tel. (04381) 8344
www.autohaus-gehrmann.de



GEWUSST WIE:
**Modernes
Hairstyling**

GEWUSST WARUM:
**Professionelle
Beratung**

GEWUSST WO:
**Selenter
Frisierstube**

*Wir freuen uns
auf Sie!*

**Selenter
Frisierstube**

Kieler Straße 2 · 24238 Selent
Telefon 0 43 84/59 32 65

Di.-Fr. 8.30-18 Uhr · Sa. nach Vereinb. · Mo. geschlossen



– seit 1963 –
FLIESENFACHGESCHÄFT

**G. Martsch
GmbH**

**Mosaik- und
Fliesenlegermeister
Fliesenverkauf**

Auf dem Hasenkrug 8
24321 Lütjenburg
Telefon (0 43 81) 77 54 · Fax 70 30
E-Mail: fliesen.martsch@t-online.de
www.fliesen-martsch.de



Wärmepumpen sind die erste Wahl, wenn es darum geht, Heizkostenersparnis und umweltschonende Wärmeerzeugung zusammenzubringen.

**MIT MODERNSTER TECHNIK
HEIZKOSTEN SENKEN
UND DIE UMWELT SCHONEN.**

**Wärmepumpen
Heizungstechnik
Sanitärtechnik**

KUHL

Hinrich Kühl GmbH & Co. KG 24321 Lütjenburg · Oldenburger Straße 29a
Telefon 0 43 81-40 40 70 info@hinrich-kuehl.de · www.hinrich-kuehl.de

Foto: Viessmann

Impressum

Herausgeber, Verleger, Anzeigenverwaltung, Gestaltung, Redaktion, Layout:

Agentur in puncto Werbung Lütjenburg

Petra (pg) & Stefan Gramkow (sg)

Telefon: 0 43 81 / 415 93 94

Mail: kontakt@binnenland-waterkant.de

Fotos (soweit nicht anders gekennzeichnet): Petra & Stefan Gramkow, depositphotos, Pixabay, Einsender selbst.

Titelfoto: Annika Lamp

Von BiWa gestaltete Anzeigen, Textbeiträge und Fotos sind urheberrechtlich geschützt. Weitergabe an andere Publikationen und Social Media nur nach Freigabe durch BIWA. © Agentur in puncto Werbung
Verantwortlich für Anzeigen-, Text-, Fotoinhalte sind die Inserenten, Autoren und Fotografen selbst.

Zustellung in Werbepost erlaubte Haushalte der Verteilstellen 24238, 24321, 24327, 24329 von Postzustellern, Deutsche Post AG und als Auslage.

Angaben ohne Gewähr. Irrtümer und Druckfehler vorbehalten.